

Katalog komponentů plastového a hliníkového systému RICOMgas slouží k navrhování, montáži a používání systému odvodu spalin a přívodu spalovacího vzduchu

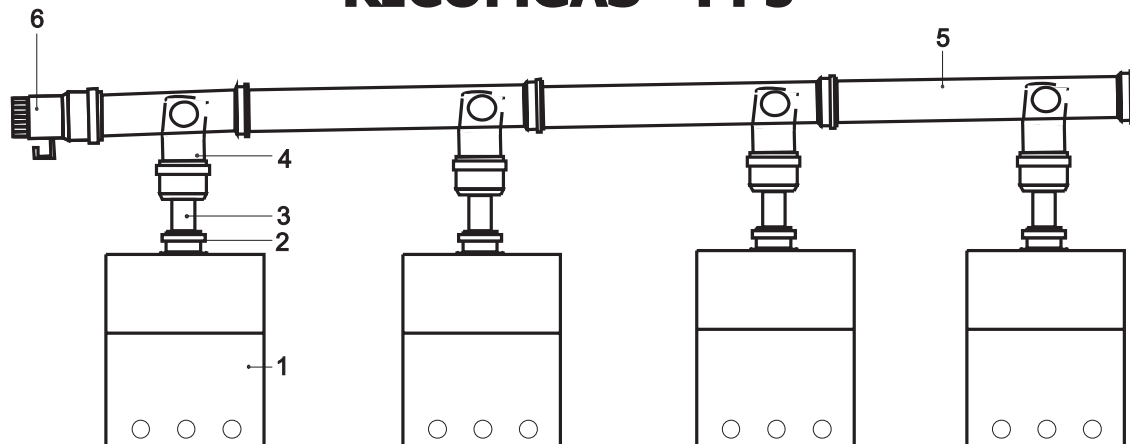
Navrhování komínových prvků zahrnuje:

- určení přípojného místa na straně spotřebiče
- určení místa vyústění odpovídajícího prvku
- sestavy úseku komínu - geometricko-funkční určení prvků k připojení od spotřebičů až ke komínové hlavě
- dodržení celkové přípustné délky úseku komínu
- vyhotovení objednávky pro již určené prvky

Pravidla pro použití **plastové komínové vložky:**

- při použití plastové komínové vložky je třeba dbát na dodržení podmínky teploty spalin max. do 120 stupňů C.
- součástí každého komponentu je silikonové těsnění, které dokonale utěsní systém a zabrání tak nežádoucím únikům spalin mimo komínový systém.
- při montáži musí být dodrženy veškeré normy a platné předpisy.
- komínové systémy splňují veškeré podmínky pro použití jako komínová vložka odvodu spalin od spotřebiče, viz. PROHLÁŠENÍ O SHODĚ
- Výrobky jsou certifikovány pro ČR (č. 010-018524) pro SR (TO-05/0258)

## Plastové kaskádové systémy RICOMGAS - PPs



<b>1</b> Kotel	<b>2</b> Příruba	<b>3</b> Adaptér se zp. klapkou
<b>4</b> Koleno	<b>5</b> Prodloužení s revizním otvorem	<b>6</b> Revizní uzávěr s odtokem kondenzátu

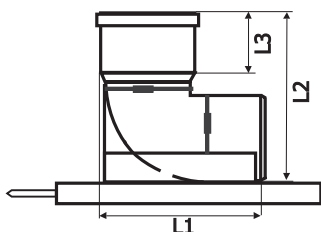
Počet kotlů	Kód	DN	Složení kaskády	Cena Kč
2 KOTLE Připojení odvodu spalin pro kaskádu 2 ks kotlů	452110	110	Redukce 110/80 se zpětnou klapkou s odvodem kondenzátu a sifonem	2 ks
			Koleno 110/90°	2 ks
			Prodloužení s odbočkou 45° DN 110/1000 mm	2 ks
			Revizní zátka s odtokem kondenzátu DN 110	1 ks
	452125	125	Redukce 110/80 se zpětnou klapkou s odvodem kondenzátu a sifonem	2 ks
			Koleno 110/90°	2 ks
			Prodloužení s odbočkou 45° DN 125/1000 mm	2 ks
			Revizní zátka s odtokem kondenzátu DN 125	1 ks
	45216080	160-80	Redukce 110/80 se zpětnou klapkou s odvodem kondenzátu a sifonem	2 ks
			Koleno 110/90°	2 ks
			Prodloužení s odbočkou 45° DN 160/1000 mm	2 ks
			Revizní zátka s odtokem kondenzátu DN 160	1 ks
	452160110	160-110	Redukce 110/160/110 se zpětnou klapkou s odvodem kondenzátu a sifonem	2 ks
			Koleno 110/90°	2 ks
			Prodloužení s odbočkou 45° DN 160/1000 mm	2 ks
			Revizní zátka s odtokem kondenzátu DN 160	1 ks

Počet kotlů	Kód	DN	Složení kaskády	Cena Kč
3 KOTLE Připojení odvodu spalin pro kaskádu 3 ks kotlů	453110	110	Redukce 110/80 se zpětnou klapkou s odvodem kondenzátu a sifonem	3 ks
			Koleno 110/90°	3 ks
			Prodloužení s odbočkou 45° DN 110/1000 mm	3 ks
			Revizní zátka s odtokem kondenzátu DN 110	1 ks
	453125	125	Redukce 110/80 se zpětnou klapkou s odvodem kondenzátu a sifonem	3 ks
			Koleno 110/90°	3 ks
			Prodloužení s odbočkou 45° DN 125/1000 mm	3 ks
			Revizní zátka s odtokem kondenzátu DN 125	1 ks
	45316080	160-80	Redukce 110/80 se zpětnou klapkou s odvodem kondenzátu a sifonem	3 ks
			Koleno 110/90°	3 ks
			Prodloužení s odbočkou 45° DN 160/1000 mm	3 ks
			Revizní zátka s odtokem kondenzátu DN 160	1 ks
	453160110	160-110	Redukce 110/160/110 se zpětnou klapkou s odvodem kondenzátu a sifonem	3 ks
			Koleno 110/90°	3 ks
			Prodloužení s odbočkou 45° DN 160/1000 mm	3 ks
			Revizní zátka s odtokem kondenzátu DN 160	1 ks

Počet kotlů	Kód	DN	Složení kaskády	Cena Kč
4 KOTLE Připojení odvodu spalin pro kaskádu 4 ks kotlů	454110	110	Redukce 110/80 se zpětnou klapkou s odvodem kondenzátu a sifonem	4 ks
			Koleno 110/90°	4 ks
			Prodloužení s odbočkou 45° DN 110/1000 mm	4 ks
			Revizní zátka s odtokem kondenzátu DN 110	1 ks
	454125	125	Redukce 110/80 se zpětnou klapkou s odvodem kondenzátu a sifonem	4 ks
			Koleno 110/90°	4 ks
			Prodloužení s odbočkou 45° DN 125/1000 mm	4 ks
			Revizní zátka s odtokem kondenzátu DN 125	1 ks
	45416080	160-80	Redukce 110/80 se zpětnou klapkou s odvodem kondenzátu a sifonem	4 ks
			Koleno 110/90°	4 ks
			Prodloužení s odbočkou 45° DN 160/1000 mm	4 ks
			Revizní zátka s odtokem kondenzátu DN 160	1 ks
	454160110	160-110	Redukce 110/160/110 se zpětnou klapkou s odvodem kondenzátu a sifonem	4 ks
			Koleno 110/90°	4 ks
			Prodloužení s odbočkou 45° DN 160/1000 mm	4 ks
			Revizní zátka s odtokem kondenzátu DN 160	1 ks

## Koleno 90° + vystředovací konzole

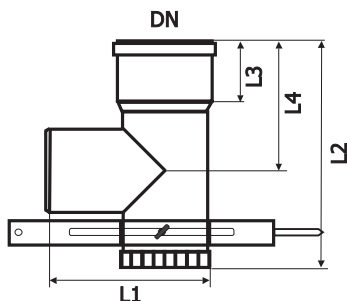
Popis: koleno 90° k založení komínového systému



KÓD	POPIS	DN	L1	L2	L3	KČ
47075	Koleno 90° + konzole	75	130	135	55	720
47080	Koleno 90° + konzole	80	130	135	55	-
47110	Koleno 90° + konzole	110	170	175	56	830
47125	Koleno 90° + konzole	125	203	200	60	1.050
47160	Koleno 90° + konzole	160	240	249	66	1.220
46075	Vystředovací konzole	75	-	-	-	600
46110	Vystředovací konzole	110	-	-	-	680
46125	Vystředovací konzole	125	-	-	-	780
46160	Vystředovací konzole	160	-	-	-	870

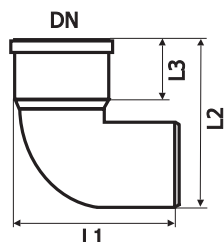
## T - kus + vystředovací konzole

Popis: T - kus 90° k založení komínového systému



KÓD	POPIS	DN	L1	L2	L3	L4	KČ
49075	T - kus + konzole	75	165	165	55	-	790
49080	T - kus + konzole	80	165	165	55	-	-
49110	T - kus + konzole	110	170	265	56	-	950
49125	T - kus + konzole	125	203	200	60	-	1.660
48160	T - kus + konzole	160	240	249	66	-	2.310
48075	Vystředovací konzole	75	-	-	-	-	520
48110	Vystředovací konzole	110	-	-	-	-	600
48125	Vystředovací konzole	125	-	-	-	-	680
48160	Vystředovací konzole	160	-	-	-	-	820

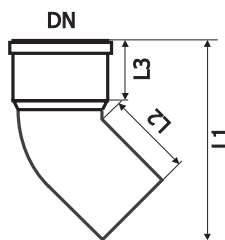
## Koleno 87,5°



Popis: Koleno 87,5°

KÓD	POPIS	DN	L1	L2	L3	KČ
10075	Koleno 87,5	75	130	135	55	140
10080	Koleno 87,5	80	130	135	55	150
10110	Koleno 87,5	110	170	175	56	170
10125	Koleno 87,5	125	203	200	60	270
10160	Koleno 87,5	160	240	249	66	370

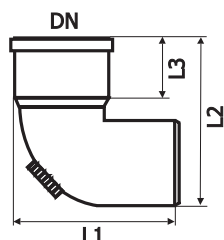
## Koleno 45°



Popis: Koleno 45°

KÓD	POPIS	DN	L1	L2	L3	KČ
11075	Koleno 45	75	130	65	55	140
11080	Koleno 45	80	130	65	55	150
11110	Koleno 45	110	170	65	56	170
11125	Koleno 45	125	203	70	60	270
11160	Koleno 45	160	240	76	66	370

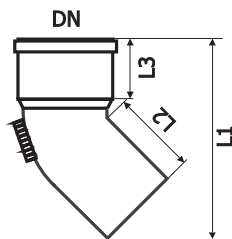
## Revizní koleno 87,5°



Popis: Revizní koleno

KÓD	POPIS	DN	L1	L2	L3	KČ
12110	Revizní koleno 87,5	110	170	175	56	780
12125	Revizní koleno 87,5	125	203	200	60	1.140
12160	Revizní koleno 87,5	160	240	249	66	1.680

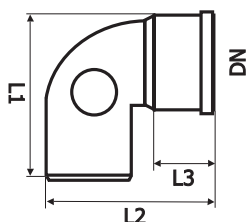
## Revizní koleno 45°



Popis: Koleno 45°

KÓD	POPIS	DN	L1	L2	L3	KČ
49110	Revizní koleno 45	75	130	65	55	780
49125	Revizní koleno 45	110	170	65	56	1.140
49160	Revizní koleno 45	125	203	70	60	1.680

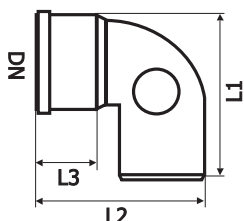
## Revizní koleno pravé 87,5°



Popis: Revizní koleno 87,5°

KÓD	POPIS	DN	L1	L2	L3	KČ
14110	Revizní koleno 87,5	110	170	175	56	780
14125	Revizní koleno 87,5	125	203	200	60	1.140
14160	Revizní koleno 87,5	160	240	249	66	1.680

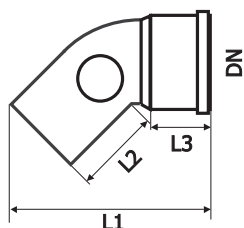
## Revizní koleno levé 87,5°



Popis: Revizní koleno 87,5°

KÓD	POPIS	DN	L1	L2	L3	KČ
13110	Revizní koleno 87,5	110	170	175	56	780
13125	Revizní koleno 87,5	125	203	200	60	1.140
13160	Revizní koleno 87,5	160	240	249	66	1.680

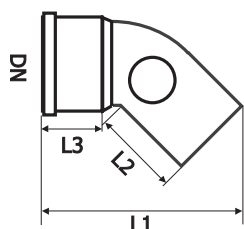
## Revizní koleno 45°



Popis: Revizní koleno 45°

KÓD	POPIS	DN	L1	L2	L3	KČ
51110	Revizní koleno 45	110	130	65	55	780
51125	Revizní koleno 45	125	170	65	56	1.140
51160	Revizní koleno 45	160	203	70	60	1.680

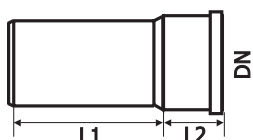
## Revizní koleno 45°



Popis: Revizní koleno 45°

KÓD	POPIS	DN	L1	L2	L3	KČ
50110	Revizní koleno 45	110	130	65	55	780
50125	Revizní koleno 45	125	170	65	56	1.140
50160	Revizní koleno 45	160	203	70	60	1.680

## Prodloužení - 150 mm

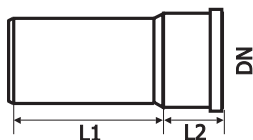


Popis: Trubka délky 150 mm

KÓD	POPIS	DN	L1	L2	KČ
38075	Prodloužení	75	150	54	70
38125	Prodloužení	75	150	67	170

## Prodloužení - 250 mm

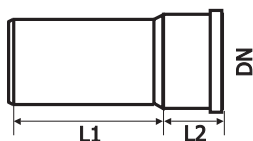
Popis: Trubka délky 250 mm



KÓD	POPIS	DN	L1	L2	KČ
20075	Trubka - prodloužení	75	250	54	110
20080	Trubka - prodloužení	80	250	56	110
20110	Trubka - prodloužení	110	250	66	160
20125	Trubka - prodloužení	125	250	67	210

## Prodloužení - 500 mm

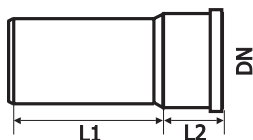
Popis: Trubka délky 500 mm



KÓD	POPIS	DN	L1	L2	KČ
21075	Trubka - prodloužení	75	500	54	130
21080	Trubka - prodloužení	80	500	56	160
21110	Trubka - prodloužení	110	500	66	210
21125	Trubka - prodloužení	125	500	67	240
21160	Trubka - prodloužení	160	500	71	350

## Prodloužení - 1000 mm

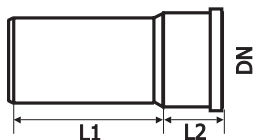
Popis: Trubka délky 1000 mm



KÓD	POPIS	DN	L1	L2	KČ
22075	Trubka - prodloužení	75	1000	54	210
22080	Trubka - prodloužení	80	1000	56	240
22110	Trubka - prodloužení	110	1000	66	330
22125	Trubka - prodloužení	125	1000	67	380
22160	Trubka - prodloužení	160	1000	71	530

## Prodloužení - 2000 mm

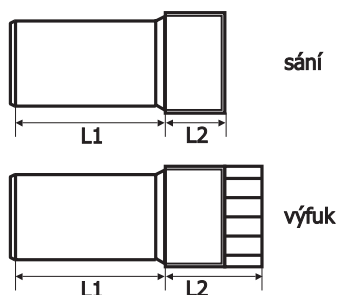
Popis: Trubka délky 2000 mm



KÓD	POPIS	DN	L1	L2	KČ
19075	Trubka - prodloužení	75	2000	54	320
19080	Trubka - prodloužení	80	2000	56	350
19110	Trubka - prodloužení	110	2000	66	510
19125	Trubka - prodloužení	125	2000	67	590
19160	Trubka - prodloužení	160	2000	71	880

## Prodloužení s hlavicí - 1000 mm

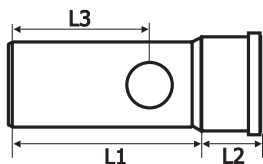
Popis: Trubka délky 1000 mm



KÓD	POPIS		DN	L1	L2	KČ
45S08P	Prodloužení s hlavicí - sání	plast/plast	75/80	1000	40	320
45S08N	Prodloužení s hlavicí - sání	plast/nerez	75/80	1000	40	370
45V08N	Prodloužení s hlavicí - výfuk	plast/nerez	75/80	1000	70	430
46V08N	Prodloužení s hlavicí - výfuk	plast/nerez	80/80	1000	70	460

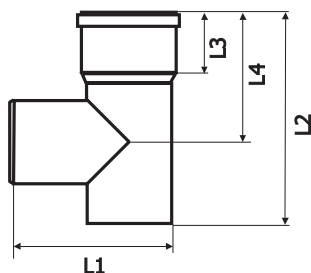
## Revizní kus rovný šroubovací

Popis: Revizní kus



KÓD	POPIS	DN	L1	L2	L3	KČ
16075	Revizní kus	75	140	50	95	222
16080	Revizní kus	80	-	-	-	-
16110	Revizní kus	110	180	56	120	323
16125	Revizní kus	125	195	60	130	1.300
16160	Revizní kus	160	220	70	150	1.430

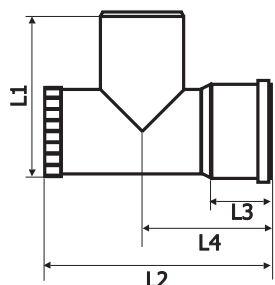
## T - kus



Popis: T - kus 90°

KÓD	POPIS	DN	L1	L2	L3	L4	KČ
25075	T - kus	75	165	165	55	-	240
25080	T - kus	80	165	165	55	-	-
25110	T - kus	110	170	265	56	-	350
25125	T - kus	125	203	200	60	-	980
25160	T - kus	160	240	249	66	-	1.490

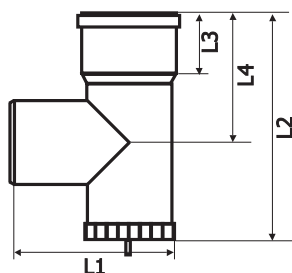
## T - kus revizní horizontální



Popis: T - kus 90° revizní horizontální

KÓD	POPIS	DN	L1	L2	L3	L4	KČ
17075	T - kus revizní	75	165	165	55	-	430
17080	T - kus revizní	80	165	165	55	-	-
17110	T - kus revizní	110	170	265	56	-	550
17125	T - kus revizní	125	203	200	60	-	910
17160	T - kus revizní	160	240	249	66	-	1.840

## T - kus revizní vertikální + odtok kondenzátu

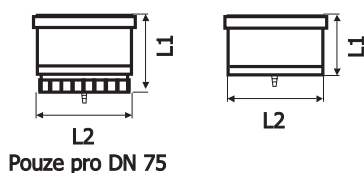


Popis: T - kus 90° revizní vertikální

KÓD	POPIS	DN	L1	L2	L3	L4	KČ
18075	T - kus revizní	75	165	165	55	-	430
18080	T - kus revizní	80	165	165	55	-	-
18110	T - kus revizní	110	170	265	56	-	550
18125	T - kus revizní	125	203	200	60	-	910
18160	T - kus revizní	160	240	249	66	-	1.840

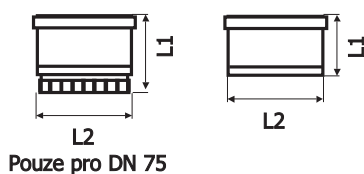
## Zátka revizní s odtokem kondenzátu

Popis: Zátka revizní + odtok



KÓD	POPIS	DN	L1	L2		KČ
28075	Zátka revizní	75	54	80		350
28075Š	Zátka revizní - šroubovací	75	84	80		-
28080	Zátka revizní	80	54	80		350
28110	Zátka revizní	110	62	118		390
28125	Zátka revizní	125	70	132		590
28160	Zátka revizní	160	78	171		720

## Zátka revizní



Popis: Zátka

KÓD	POPIS	DN	L1	L2	KČ
29075	Zátka	75	54	80	320
290751	Zátka - šroubovací	75	84	80	-
29110	Zátka	110	62	118	360
29125	Zátka	125	70	132	370
29160	Zátka	160	78	171	690

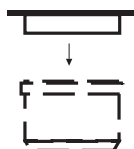
## Zátka revizní s odtokem kondenzátu - horizontální



Popis: Zátka horizontální + odtok

KÓD	POPIS	DN	KČ
41110	Zátka revizní + odtok	110	870
41125	Zátka revizní + odtok	125	980
41160	Zátka revizní + odtok	160	1.090

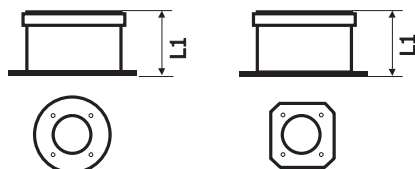
## Víčko



Popis: Víčko

KÓD	POPIS	DN	KČ
44075	Víčko	75	65
44110	Víčko	110	85
44125	Víčko	125	150
41160	Víčko	160	280

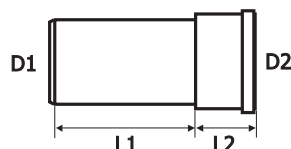
## Příruba pro napojení spotřebiče - pro kotle Immergas



Popis: Příruba pro připojení spotřebiče Immergas

KÓD	POPIS	DN	DN	L1	KČ
45K75	Příruba kulatá - sání	75	56	58	270
40H75	Příruba hranatá - výfuk	75	56	58	270

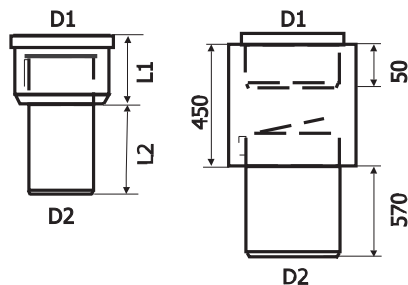
## Adaptér - redukce



Popis: Trubka délky 2000 mm

KÓD	POPIS	D1 / D2	L1	L2	KČ
368075	Adaptér - redukce	80-75	60	55	430
367580	Adaptér - redukce	80-75	60	55	450
367560	Adaptér - redukce	75-60	60	52	790
366075	Adaptér - redukce	60-75	60	55	380
366080	Adaptér - redukce	60-80	60	56	430
3660110	Adaptér - redukce	60-110	60	56	540
3675110	Adaptér - redukce	75-110	60	56	490
3680110	Adaptér - redukce	80-110	60	56	570
36100110	Adaptér - redukce	100-110	60	56	610
3660125	Adaptér - redukce	60-125	60	60	690
3675125	Adaptér - redukce	75-125	60	60	630
3680125	Adaptér - redukce	80-125	60	60	725
36110125	Adaptér - redukce	110-125	60	60	750
3660160	Adaptér - redukce	60-160	60	66	780
3675160	Adaptér - redukce	75-160	60	66	810
3680160	Adaptér - redukce	80-160	60	66	820
36110160	Adaptér - redukce	110-160	60	66	850
36125160	Adaptér - redukce	125-160	60	66	870

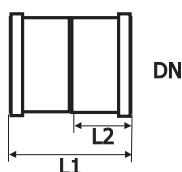
## Adaptér se zpětnou klapkou



Popis: Adaptér se zpětnou klapkou

KÓD	POPIS	D1 / D2	L1	L2	KČ
4211080	Adaptér se zpětnou klapkou	110/80	110	390	1.940
4212580	Adaptér se zpětnou klapkou	125/80	110	390	2.100
42110160	Adaptér se zpětnou klapkou	110/160/110	450	390	2.550

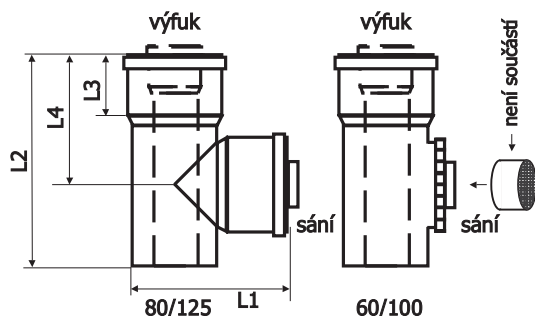
## Spojka



Popis: Spojka trub

KÓD	POPIS	DN	L1	L2	KČ
39075	Spojka	75 - 75	110	53	280
39080	Spojka	80 - 80	110	53	-
39110	Spojka	110 - 110	130	63	340
39125	Spojka	125 - 125	120	58	380

## Rozdělovač

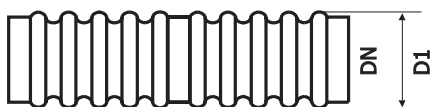


Popis: Rozdělovač koaxiálního vedení na samostatné trubky

KÓD	POPIS	DN	L1	L2	L3	L4	KČ
R801257575	Rozdělovač	80/125 na 2 x 75	200	165	53	124	2.490
R801258080	Rozdělovač	80/125 na 2 x 80	200	165	53	124	2.490
R601007575	Rozdělovač	60/100 na 2 x 75	150	63	63	124	-
R601008080	Rozdělovač	60/100 na 2 x 80	150	63	63	124	1.680
R601008075	Rozdělovač	60/100 na 1 x 75 a 1 x 80	150	58	58	124	1.660

## Flexibilní komínová vložka

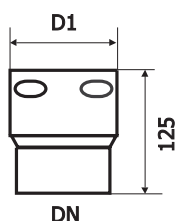
**Popis:** ohebná vložka  
maximální délka kluba DN 75 je 30m  
maximální délka kluba ostatní je 25m



KÓD	POPIS	DN	D1		KČ
24075	Trubka FLEX	75	87		260
24090	Trubka FLEX	90	100		300
24110	Trubka FLEX	110	121		330
24125	Trubka FLEX	125	136		390
24140	Trubka FLEX	140	152		440

## Přechodka P/F - dolů

**Popis:** přechodka se používá k propojení pevné komínové vložky se spodní částí FLEXI vložky



KÓD	POPIS	DN	D1		KČ
26075	Přechodka PEVNÁ/FFEX	75	93		370
268075	Přechodka PEVNÁ/FFEX	80/75	93		430
267590	Přechodka PEVNÁ/FFEX	75/90	-		-
268090	Přechodka PEVNÁ/FFEX	80/90	-		-
26090	Přechodka PEVNÁ/FFEX	90	107		-
26110	Přechodka PEVNÁ/FFEX	110	127		390
26125	Přechodka PEVNÁ/FFEX	125	140		540
26140	Přechodka PEVNÁ/FFEX	125/140	-		-

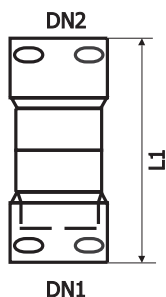
## Přechodka F/P - nahoru



**Popis:** přechodka se používá k propojení FLEXI komínové vložky na pevnou vložku v horní části ohebné vložky. Příkladem je napojení ohebné vložky na T-kus v půdním prostoru, kde část nad čistícím dílem je z pevných vložek nebo v kombinaci s pevnou trubkou pro napojení komínové hlavice

KÓD	POPIS	DN1/DN2	D1		KČ
27075	Přechodka FLEXI/PEVNÁ	75	95		370
2790110	Přechodka FLEXI/PEVNÁ	90/110	125		-
27110	Přechodka FLEXI/PEVNÁ	110	125		390
27125	Přechodka FLEXI/PEVNÁ	125	145		540
27140160	Přechodka FLEXI/PEVNÁ	140/160	185		-

## Přechodka F/F

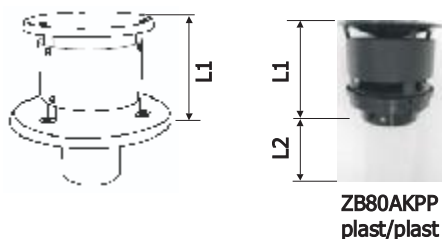


**Popis:** přechodka se používá k propojení dvou FLEXI komínových vložek

KÓD	POPIS	DN1/DN2	D1		KČ
23075	Přechodka PEVNÁ/FFEX	75	95		450
23090	Přechodka PEVNÁ/FFEX	90	95		-
2390110	Přechodka PEVNÁ/FFEX	90/110	125		-
23110	Přechodka PEVNÁ/FFEX	110	125		630
23125	Přechodka PEVNÁ/FFEX	125	145		700
23140	Přechodka PEVNÁ/FFEX	140	165		-

## Hlavice

Popis: hlavice



KÓD	POPIS	DN	L1	L2	Povrchová úprava	KČ
34075	Hlavice	75	165		Lak	940
34110	Hlavice	110	203		Lak	840
34125	Hlavice	125	240		Lak	870
34160	Hlavice	160	240		Lak	1.020
ZB80AKPP	Hlavice	80	130	230	plast	780

## Kotvící prvek

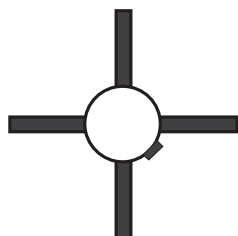
Popis: distanční objímky slouží k ukotvení komínové vložky



KÓD	POPIS	DN	KČ
32075	Kotvící prvek	75	45
32110	Kotvící prvek	110	60
32125	Kotvící prvek	125	80
32160	Kotvící prvek	160	110

## Distanční objímka

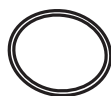
Popis: distanční objímka



KÓD	POPIS	DN	KČ
37075	Distanční objímka	75	180
37090	Distanční objímka	90	-
37110	Distanční objímka	110	210
37125	Distanční objímka	125	230
34UNI	Distanční objímka	Univerzal	250

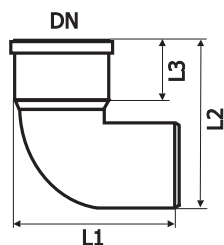
## Silikonové těsnění

Popis: náhradní silikonové těsnění



KÓD	POPIS	DN	KČ
32075	Kotvící prvek	75	35
32110	Kotvící prvek	90	40
32125	Kotvící prvek	110	40
32125	Kotvící prvek	110	50

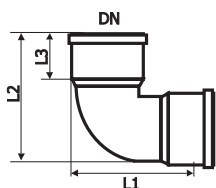
## Koleno 87° otec / matka



Popis: koleno

KÓD	POPIS	DN	L1	L2	L3	KČ
093AO	Koleno - Lakované	60	155	157	52	200
193AO	Koleno - Nelakované	60	155	157	52	190
090BO	Koleno - Lakované	80	130	130	53	225
190BO	Koleno - nelakované	80	130	130	53	210
093CO	Koleno - Lakované	100	174	180	56	380

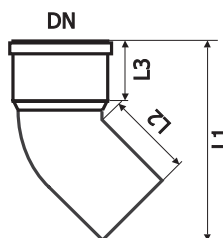
## Koleno 87° matka / matka



Popis: koleno

KÓD	POPIS	DN	L1	L2	L3	KČ
090BM	Koleno - Lakované	80	130	130	53	290

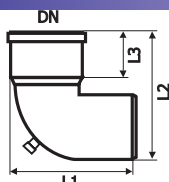
## Koleno 45° otec / matka



Popis: koleno

KÓD	POPIS	DN	L1	L2	L3	KČ
145AO	Koleno - Nelakované	60	158	75	56	200
045BO	Koleno - Lakované	80	150	57	51	190
090BO	Koleno - Nelakované	80	150	57	51	225
045CO	Koleno - Lakované	100	171	63	56	210

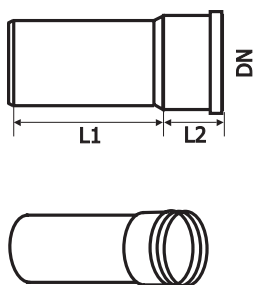
## Koleno s nátrubkem na měření emisí



Popis: koleno s nátrubkem

KÓD	POPIS	DN	DN	DN	DN	KČ
090BN	Koleno - Lakované	80	130	130	56	390

## Trubka - prodloužení



Popis: prodloužení

KÓD	POPIS	POVRCHOVÁ ÚPRAVA	DN	L1	L2	KČ
005A	Prodloužení 0,5m	Lakovaná	60	450	50	220
010A	Prodloužení 1m	Lakovaná	60	950	50	390
110A	Prodloužení 1m	Nelakovaná	60	950	50	390
020A	Prodloužení 2m	Lakovaná	60	1950	50	600
120A	Prodloužení 2m	Nelakovaná	60	1950	50	580
002B	Prodloužení 0,25m	Lakovaná	80	200	50	150
005B	Prodloužení 0,5m	Lakovaná	80	450	50	280
010B	Prodloužení 1m	Lakovaná	80	950	50	415
020B	Prodloužení 2m	Lakovaná	80	1950	50	710
005C	Prodloužení 0,5m	Lakovaná	100	450	50	290
010C	Prodloužení 1m	Lakovaná	100	950	50	490
020C	Prodloužení 2m	Lakovaná	100	1950	50	970

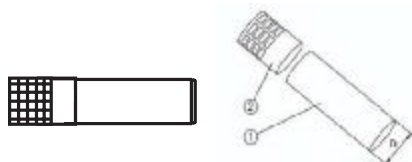
## Prodloužení



**Popis:** univerzálně použitelný díl pro vedení vzduchu. Využití pro netypickou změnu směru. V maximálně roztaženém stavu čírná délka 1,2 m. Ten. o díl je možné vyrobil i ve verzi otec-otec, případně namontovat nátrubek jako kontrolní otvor pro měřicí sondu. V lakované verzi jsou nalakované koncovky, flexi část je šedá.

KÓD	POPIS	DN	KČ
005BF	Flexibilní prodloužení otec/matka	80	500

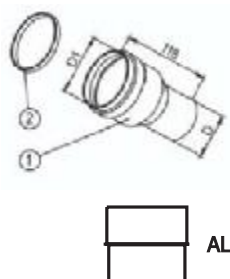
## Trubka sání a výfuku



**Popis:** trubka s košíkem

KÓD	POPIS	DN	KČ
010BH	Trubka - délky 1000 mm	80	530
005BH	Trubka - délky 560 mm	80	340
010CH	Trubka - délky 1000 mm	100	950

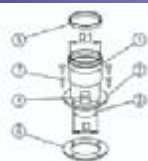
## Redukce



**Popis:** redukce

KÓD	POPIS	DN	Povrchová úprava	KČ
418BR	Redukce	58/80	Lakované	290
419BR	Redukce	80/100	Lakované	315
480AR	Redukce	60/80	Lakované	300
306075	Redukce	60/75	Lakované	330
3512580	Redukce	125/80	Lakované	510
3511060	Redukce	110/60	Lakované	450
3511080	Redukce	110/80	Lakované	400
410BR	Redukce	80/110	Lakované	450
35130125	Redukce	130/125	AL	300

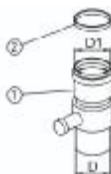
## Redukce



**Popis:** redukce s plochou přírubou a nátrubkem pro měřicí sondu

KÓD	POPIS	DN	Povrchová úprava	KČ
412BR	Redukce s přírubou DN 125	60/80	Lakované	480

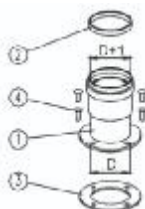
## Zachytávač kondenzátu - vertikální



**Popis:** zachytávač odvádí kondenzát ze spalinové cesty

KÓD	POPIS	DN	Povrchová úprava	KČ
417BN	Zachytávač kondenzátu	60/80	Lakované	500

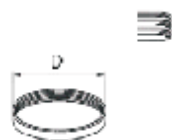
## Příruba



**Popis:** příruba k napojení spotřebiče

KÓD	POPIS	DN	Povrchová úprava	KČ
491BP	Příruba L - 91 mm	80	Lakovaná	380
475CP	příruba L - 75	100	Lakovaná	370
460BP	Příruba 120x120 čtvercová	80	Lakovaná	310
461BP	Příruba L - 61 mm	80	Lakovaná	300

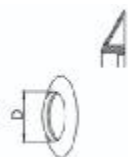
## Těsnící kroužek



Popis: těsnění

KÓD	POPIS	D	Povrchová úprava	KČ
810AG	Těsnící kroužek	60	Silikon	25
810BG	Těsnící kroužek	80	Silikon	30
810CG	Těsnící kroužek	100	Silikon	40
811CG	Těsnící kroužek	100	Silikon	30

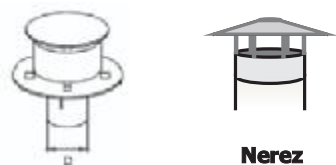
## Manžeta



Popis: manžeta

KÓD	POPIS	D	Povrchová úprava	KČ
830BG	Krycí manžeta	80	Bílá guma	80
830CG	Krycí manžeta	100	Bílá guma	90

## Komínová hlavice



Popis: komínová hlavice

KÓD	POPIS	D	Povrchová úprava	KČ
416AS	Komínová hlavice	60	Lakovaná - černá	750
417BS	Komínová hlavice	80	Lakovaná - černá	780
418CS	Komínová hlavice	100	Lakovaná - černá	850
34080V	Komínová hlavice	100	Nerez	720

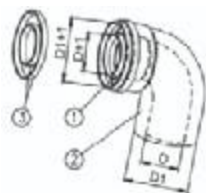
## Hlavice horizontální



Popis: hlavice - nerezový košík

KÓD	POPIS	D	Povrchová úprava	KČ
890AH	Hlavice - horizontální	60	Nerez	230
890BH	Hlavice - horizontální	80	Nerez	210
890CH	Hlavice - horizontální	100	Nerez	270
TERM08I	Hlavice - horizontální	80	Nerez	220
TERM08IA	Hlavice - horizontální	100	Nerez	590
TERM0108	Hlavice - horizontální	100	Nerez	280
TERM010IA	Hlavice - horizontální	100	Nerez	590

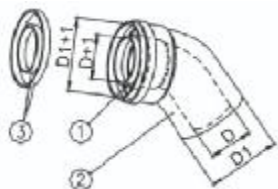
## Koleno 90



**Popis:** koleno koaxiální

KÓD	POPIS	D/D1	Povrchová úprava	KČ
093TO	Koleno otec/matka	60/100	Lakovaná	550
AL80/125B90	Koleno otec/matka	80/125	Lakovaná	1.200

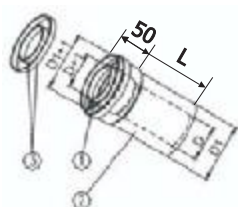
## Koleno 45



**Popis:** koleno koaxiální

KÓD	POPIS	D/D1	Povrchová úprava	KČ
045TO	Koleno otec/matka	60/100	Lakovaná	550
AL80/125B45	Koleno otec/matka	80/125	Lakovaná	1.330

## Prodloužení



**Popis:** prodloužení

KÓD	POPIS	D/D1	L	Povrchová úprava	KČ
005T	Prodloužení	60/100	450	Lakovaná	470
010T	Prodloužení	60/100	950	Lakovaná	600
020T	Prodloužení	60/100	1950	Lakovaná	1.300
AL60/100R250	Prodloužení	60/100	200	Lakovaná	400
AL60/100R500	Prodloužení	60/100	450	Lakovaná	470
AL60/100R1000	Prodloužení	60/100	950	Lakovaná	600
AL80/125R250	Prodloužení	80/125	200	Lakovaná	750
AL80/125R500	Prodloužení	80/125	450	Lakovaná	940
AL80/125R1000	Prodloužení	80/125	950	Lakovaná	1.400

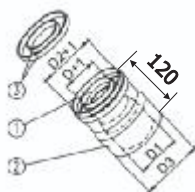
## Uzávěr kondenzační



**Popis:** Uzávěr s nátrubkem s možností odvodu kondenzátu.

KÓD	POPIS	D/D1	Povrchová úprava	KČ
452TN	Koaxiální uzávěr	60/100	Lakovaná	400

## Redukce



**Popis:** Redukce z průměrů 80 - 110 na 60 - 100  
Na JUNKERS kotle

KÓD	POPIS	D1-D3/D-D2	Povrchová úprava	KČ
460TR	Redukce	60/100- 80/110	Lakovaná	490

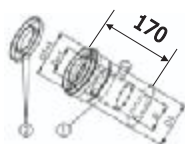
## Rozdělovač koaxiální na 2 x DN 80



**Popis:** rozdělovač koaxiálního vedení na dvě samostatná vedení DN 80 sání a DN 80 výdech spalin

KÓD	POPIS	D/D1	Povrchová úprava	KČ
422TT	Rozdělovač	60/100	Lakovaná	580

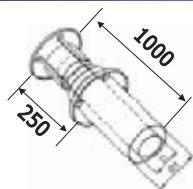
## Zachytávač kondenzátu - horizontální



**Popis:** zachytávač kondenzátu s nátrubkem

KÓD	POPIS	D/D1	Povrchová úprava	KČ
417TN	Zachytávač	60/100	Lakovaná	930
AL80/125KA200	Zachytávač	80/125	Lakovaná	990

## Střešní nástavec - koaxiální



**Popis:** koaxiální komínek vertikální černý nebo červený

KÓD	POPIS	D/D1	Povrchová úprava	KČ
010TS	Komínek	60/100	Lakovaná	2150

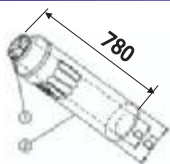
## Střešní nástavec - koaxiální



**Popis:** koaxiální komínek vertikální černý nebo červený

KÓD	POPIS	D/D1	Povrchová úprava	KČ
AL60/100DDHR	Komínek	60/100	Lakovaná-červená	2.185
AL60/100DDHS	Komínek	60/100	Lakovaná-černá	2.185
AL80/125DDHR	Komínek	80/125	Lakovaná-červená	2.550
AL80/125DDHS	Komínek	80/125	Lakovaná-černá	2.550
AL100/100DDHS	Komínek	100/100	Lakovaná-černá	2.090

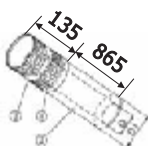
## Koaxiální odkouření - horizontální



**Popis:** Odkouření koaxiální, otvory pro sání ze spodu trubky zamezují vnikání dešťové vody do trubky

KÓD	POPIS	D/D1	Povrchová úprava	KČ
012TH	Koaxiální odkouření-sání	60/100	Lakovaná	790

## Koaxiální odkouření - horizontální



**Popis:** Odkouření koaxiální, nerezové zakončení

KÓD	POPIS	D/D1	Povrchová úprava	KČ
011TH	Koaxiální odkouření-sání	60/100	Lakovaná	800

## Průchodka střechou



**Popis:** Průchodka střechou rovná pro vodorovné střechy. Průměr otvoru je 125 mm, na který se nasadí protidešťový límec s průměrem 135 mm.

KÓD	POPIS	D/D1	Povrchová úprava	KČ
ZB125FDK	Průchodka střechou	125	Černá	490

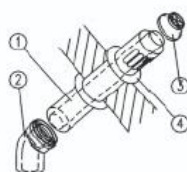
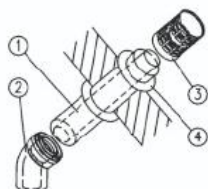
## Košík



**Popis:** Horizontální ukončení koaxiální trubky

KÓD	POPIS	D/D1	Povrchová úprava	KČ
890TH	Nerezový košík - koax	80/125	Nerez	450
TERM08P	Košík - plast	80	Plast	110

## Koaxiální odkouření horizontální - sada



**Popis:** koaxiální odkouření horizontální - sada

KÓD	POPIS	D/D1	Povrchová úprava	KČ
671TH	Horizontální odkouření	60/100	Lakovaná	1.140
670TH	Horizontální odkouření	60/100	Lakovaná	1.640
673TH	Horizontální odkouření	60/100	Lakovaná	1.650

### 671TH

Složení sestavy:

1 x hlavice L - 780mm

1 x koleno

1 x krycí manžeta

**Použití:** Thermona, Dakon, Buderus, Protherm

### 670TH

Složení sestavy:

1 x hlavice

1 x koleno přírubové

1 x krycí manžeta

### 673TH

Složení sestavy:

1 x hlavice L - 780mm

1 x koleno, redukce 80-100/60-100

1 x krycí manžeta

**Použití:** Junkers

## Koleno 90



**Popis:** koleno koaxiální, u trub 60/100 se trubky spojují manžetou

KÓD	POPIS	D/D1	Povrchová úprava	KČ
PP60/100B90	Koleno O/M	60/100	Lakovaná	920
PP80/125B90	Koleno O/M	80/125	Lakovaná	1.120

## Koleno 45



**Popis:** koleno koaxiální

KÓD	POPIS	D/D1	Povrchová úprava	KČ
PP60/100B45	Koleno O/M	60/100	Lakovaná	920
PP80/125B45	Koleno O/M	80/125	Lakovaná	760

## Revizní koleno 90



**Popis:** revizní koleno koaxiální

KÓD	POPIS	D/D1	Povrchová úprava	KČ
PP60/100RB	Koleno revizní	60/100	Lakovaná	1.300

## Prodloužení



**Popis:** prodloužení, trubky 60/100 se spojují sponami

KÓD	POPIS	D/D1	L1	Povrchová úprava	KČ
PP60/100R500	Prodloužení	60/100	460	Lakovaná	750
PP60/100R1000	Prodloužení	60/100	960	Lakovaná	980
PP80/125R250	Prodloužení	80/125	210	Lakovaná	570
PP80/125R500	Prodloužení	80/125	460	Lakovaná	725
PP80/125R1000	Prodloužení	80/125	960	Lakovaná	1.330

## Revizní kus



**Popis:** revizní kus vodorovný

KÓD	POPIS	D/D1	Povrchová úprava	KČ
PP60/100RS	Revizní kus	60/100	Lakovaná	1.450
PP80/125RS	Revizní kus	80/125	Lakovaná	1.520

## T - kus s koaxiálním víčkem



**Popis:** slouží jako díl pro odvod kondenzátu z kouřovodu. Díl se umísťuje do paty komínu, v tomto případě je nutné doplnit revizním uzávěrem s odtokem kondenzátu

KÓD	POPIS	D/D1	Povrchová úprava	KČ
PP60/100TS	T - kus	60/100	Lakovaná	1.450
PP80/125TS	T - kus	80/125	Lakovaná	1.940

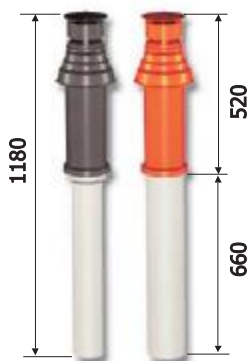
## Prodloužení s odvodem kondenzátu



**Popis:** prodloužení s odvodem kondenzátu

KÓD	POPIS	DN	L1	Povrchová úprava	KČ
PP80/125KA100	Prodloužení	80/125	170	Lakovaná	720

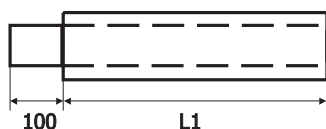
## Komínek svislý - koaxiální



**Popis:** koaxiální komínek vertikální černý nebo červený

KÓD	POPIS	D/D1	Povrchová úprava	KČ
PP60/100DDBR	Komínek	60/100	Lakovaná-červená	2.140
PP60/100DDBS	Komínek	60/100	Lakovaná-černá	2.140
PP80/125DDBR	Komínek	80/125	Lakovaná-červená	2.270
PP80/125DDBS	Komínek	80/125	Lakovaná-černá	2.270

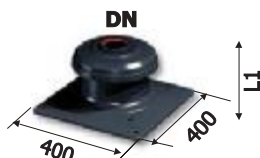
## Horizontální koaxiální odkouření



**Popis:** Koaxiální odkouření vodorovně zakončené mřížkou

KÓD	POPIS	DN	L1	Povrchová úprava	KČ
PP80125WD	Odkouření	80/125	620	Al/Plast	1.220

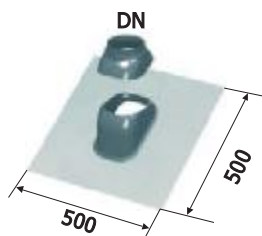
## Ukončovací kryt komínu



**Popis:** Ukončovací kryt

KÓD	POPIS	DN	L1	Povrchová úprava	KČ
ZB80SCHA	Kryt	80	230	Plast	1.470
ZB100SCHA	Kryt	100	230	Plast	1.760

## Průchodka střechou - s olověným plátem



**Popis:** Průchodka střechou ( úhel 25 - 50 )

KÓD	POPIS	DN	Povrchová úprava	KČ
ZB125UBPR	Průchodka - červená	125	Plast	805
ZB125UBPS	Průchodka - černá	125	Plast	805

## PROHLÁŠENÍ O SHODĚ

Podle § 13 zákona č. 22/1997 Sb. a § 5 nařízení vlády č. 163/2002 Sb.

na výrobek

**Komínové systémy z plastu - jednoduché a koncentrické**

Výrobce:

RICOM gas, s.r.o.  
Na Bělidle 1135  
460 06 Liberec 6  
Česká republika

určený pro

**odvod spalin spotřebičů na plynná a kapalná paliva,  
kde výstupní teplota spalin v sopouchu bude  
zaručeně nižší než 120°C.**

**Výrobky splňují základní požadavky podle nařízení vlády č. 163/2002 Sb. a jsou za podmínek výše určeného použití a dodržení návodu k montáži bezpečné. Ricom gas s.r.o. přijal opatření, kterými zabezpečuje shodu všech výrobků uváděných na trh s technickou dokumentací a se základními požadavky.**

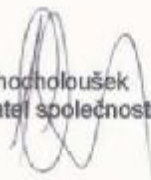
**Posouzení shody bylo provedeno podle §5 nařízení vlády č. 163/2002 Sb., s použitím následujících dokladů:**

**Certifikát č. 010-018524 ze dne 5. prosince 2005**

**Vydaným Technickým zkušebním ústavem Praha s.p.  
/Autorizovaná osoba 204 podle rozhodnutí ÚNMZ č. 28/1999/  
Na základě Závěrečného protokolu o výsledku certifikace výrobku  
Č. 010-18523 ze dne 5. prosince 2005**

Liberec 17.01.2006

Jiří Chocholoušek  
Jednatel společnosti



## VYHLÁŠENIE O ZHODE

Podle § 7 ods. 1 písm. B) zákona č. 90/1998 Z-z.

na výrobok

Komínové systémy jednoduché a koncentrické RICOM GAS  
a  
RICOM GAS FLEX

Výrobca:

RICOM gas. s.r.o.  
Na Bělidle 1135  
460 06 Liberec 6  
Česká republika

určený

Na zhotovovanie a rekonštrukciu komínových prieduchov a dymovodov komínových telies slúžiacich na odvod spalín od spotrebičov na plynné a kvapalné palivá pre prevádzkové teploty spalín do 120 °C s odvodom kondenzátu alebo bez odvodu kondenzátu (vlhká alebo suchá prevádzka), podtlakovou prevádzkou (prirodzený ťah) alebo pretlakovou prevádzkou max 200 Pa. V koncentrickom vyhotovení je vhodný na zhotovenie spoločných komínov od uzavretých spotrebičov.

Posouzení shody bylo provedeno podle § 7 ods. 1 písm. B) zákona č. 90/1998 Z-z.  
S použitím následujících dokladů:

vydaný Technickým a skúšobným ústavom stavebným, n.o. Osvedčovacie miesto OM 04

na základe

Technické osvedčenie TO - 05/0258

Liberec:17.01.2006

Jiří Chocholoušek  
Jednatel společnosti

